

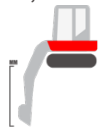
TECHNISCHE DATEN TB 290-2 CM/CV



Maschinengewicht
TB 290-2 CM:
8.400 kg



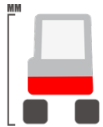
Motorleistung
TB 290-2 CM:
51,6 kW (70,2 PS)



Grabtiefe
TB 290-2 CM:
4.230 mm



Laufwerksbreite
TB 290-2 CM:
2.200 mm



Gesamthöhe
TB 290-2 CM:
2.550 mm

**DER TB 290-2 CM/CV –
DIE BESONDERHEITEN (AUSZUG)**

- Literleistung 224l/min
- Separate Pumpe für Steuerkreise 2/4 für gleichmäßiges Arbeitsspiel des Powertilt
- Automatische Kettenspannung
- Load-Sensing-Hydraulik
- Luftgefederter Fahrersitz
- Klimaautomatik
- 2 Auslegervarianten: Monoblock (CM) oder Verstellausleger (CV)
- TFM
Motor mit aktivem Dieselpartikelfilter erfüllt modernste Abgasnorm

EINIGE VORTEILE DER TAKEUCHI BAUWEISE

- Hochwertige, perfekt aufeinander abgestimmte Hydraulikkomponenten
- Planierschild mit Kastenprofil für hohe Verwindungssteifigkeit
- Abrissichere Schlauchverlegung zum Hubzylinder
- Perfekter Schutz der Schlauchleitungen im Schwenkbockbereich durch massive Abdeckung

TAKEUCHI FLEET MANAGEMENT (TFM)

- Mehr Transparenz – wichtige Daten wie Betriebsstundenzahl oder Motortemperatur jederzeit abrufbar
- Mehr Effizienz – optimierte Einsatzplanung durch Abgleich von Kraftstoffverbrauch, Einsatzzeit, Motorlast und Drehzahl aus der Ferne
- Mehr Sicherheit – volle Kontrolle über Einsatzort und -zeit durch GPS-Ortung (– auch bei Missbrauch oder Diebstahl)

EINSATZGEBIETE, U.A.

- Garten- und Landschaftsbau
- Hoch-/Tiefbau
- Abbrucharbeiten
- Gewässerunterhaltung
- Facility Management
- Kommunale Aufgaben
- Industrieinsätze u.v.m.

KOMPATIBLE ANBAUTEILE, U.A.

- Anbauverdichter
- Erdbohrgerät
- LC-Werkzeuge
- Hydraulikhammer
- Palettengabel
- Powerspaten
- Sortiergreifer

